



<http://www.rodaires.com>

Les Rodaires du Crès

Tél 04 67 70 13 83 ou 04 67 70 27 15

Rando n°06

Le 04 décembre 2011

Sauve

La mer de rochers Le bois de Coutach

La balade :

Sauve, départ de la balade est situé à 49 km de Montpellier. Ce pittoresque village médiéval est dominé par le château de Roquevaire, ancienne résidence d'été des évêques de Maguelonne.

Il fut incendié en 1703 par des Camisards.

Par la suite il servit de sépulture pour une famille protestante D'où la présence des cyprès sur la terrasse.



Longueur : 14,5 km

Durée : 4 h 15

Dénivelé cumulé : 350 m

Difficultés : Aucune

Départ Le Crès

Place Ch. De Gaulle : 9 h

Le circuit :

Une boucle très variée, partant de Sauve nous fera traverser la Mer de Rochers –spectaculaire chaos calcaire dominant la végétation- nous amènera au sommet du Leiris (471 m), nous permettant ainsi d'admirer la vallée du Vidourle.

Elle nous offrira ensuite la traversée de la belle forêt de Coutach.

Reconnaissance de la rando :

Paul Marin, Gilbert Ambroise, Tahar Rachadi,

L'itinéraire :

Prendre la direction Castries et Sommières par la D610, puis la D999 vers Quissac.

Traverser Quissac toujours sur la D999 vers Ganges jusqu'à Sauve.



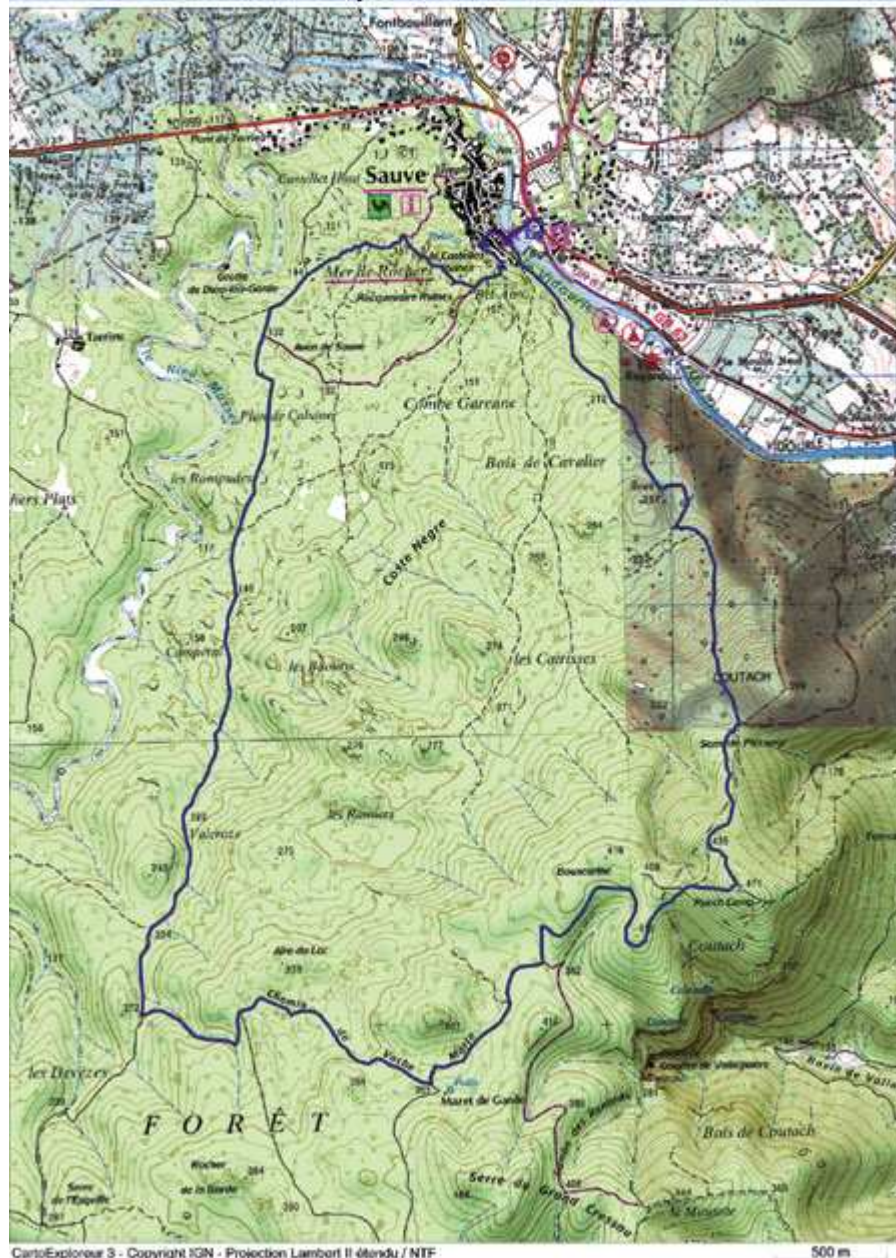
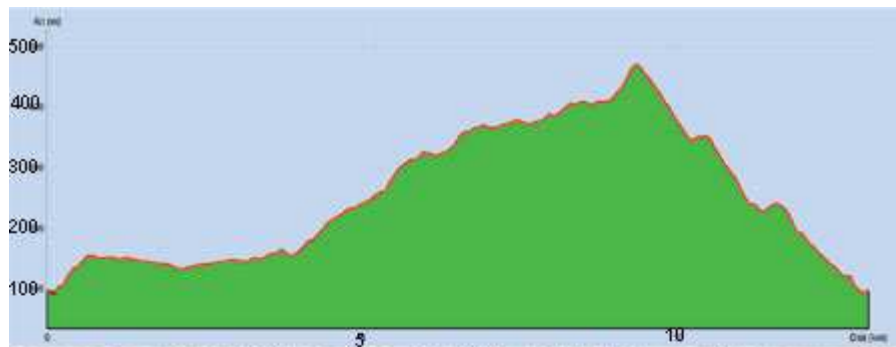
Tabac Presse Loto
Castang - Jacou
04 67 59 20 69



Partenariat Centre Optique
Carrefour Market Le Crès
04 67 40 02 86

Parking :

Se garer à l'entrée du village.



Tabac Presse Loto
Castang - Jacou
04 67 59 20 69



Partenariat Centre Optique
Carrefour Market Le Crès
04 67 40 02 86